



**КОМИТЕТ ИМУЩЕСТВЕННЫХ ОТНОШЕНИЙ
АДМИНИСТРАЦИИ ПЕРМСКОГО МУНИЦИПАЛЬНОГО РАЙОНА**

РАСПОРЯЖЕНИЕ

12.05.2022

№ _____ 1841

**Об установлении публичного
сервитута на часть земельных
участков**

В соответствии со ст. 23, гл. V.7 Земельного кодекса Российской Федерации, Федеральным законом от 25.10.2001 № 137-ФЗ «О введении в действие Земельного кодекса Российской Федерации», пп. 3.7.5 п. 3.7 разд. 3 Положения о комитете имущественных отношений администрации Пермского муниципального района, утвержденного решением Земского Собрания Пермского муниципального района Пермского края от 22.12.2016 № 178, на основании ходатайства открытого акционерного общества «Межрегиональная распределительная сетевая компания Урала» (ИНН 6671163413, ОГРН 1056604000970) (далее - ОАО «МРСК Урала») от 05.04.2022 № 2773:

1. Установить в интересах ОАО «МРСК Урала» публичный сервитут общей площадью 12550 кв.м на часть земельных участков:

- с кадастровым номером 59:32:1260001:683, расположенный по адресу: Пермский край, Пермский район, Лобановское с/п, д. Горбуново;

- с кадастровым номером 59:32:1260001:27, расположенный по адресу: Пермский край, Пермский район, Лобановское с/п, д. Горбуново, ул. Зеленая, 27;

- с кадастровым номером 59:32:1260001:539, расположенный по адресу: Пермский край, Пермский район, Лобановское с/п, д. Горбуново, ул. Зеленая, 29;

- с кадастровым номером 59:32:1260001:525, расположенный по адресу: Пермский край, Пермский район, Лобановское с/п, д. Горбуново, ул. Зеленая, 25;

- с кадастровым номером 59:32:1260001:1002, расположенный по адресу: Пермский край, Пермский район, Лобановское с/п, д. Горбуново, ул. Зеленая, з/у 30;

- с кадастровым номером 59:32:1260001:561, расположенный по адресу: Пермский край, Пермский р-н, Лобановское с/п, д. Горбуново, ул. Зеленая, 28;

- с кадастровым номером 59:32:1260001:559, расположенный по адресу: Пермский край, Пермский район, Лобановское с/п, д. Горбуново, ул. Зеленая, 26;

- с кадастровым номером 59:32:1260001:558, расположенный по адресу: Пермский край, Пермский район, Лобановское с/п, д. Горбуново, ул. Зеленая, 26а;

- с кадастровым номером 59:32:1260001:543 расположенный по адресу: Пермский край, Пермский район, Лобановское с/п, д. Горбуново, ул. Центральная, 16;

- с кадастровым номером 59:32:1260001:755, расположенный по адресу: Пермский край, Пермский район, Лобановское с/п, д. Горбуново, ул. Центральная, 12;

- с кадастровым номером 59:32:1260001:583, расположенный по адресу: Пермский край, Пермский район, Лобановское с/п, д. Горбуново, ул. Центральная, 7;

- с кадастровым номером 59:32:1260001:798, расположенный по адресу: Пермский край, Пермский район, Лобановское с/п, д. Горбуново;

- с кадастровым номером 59:32:1260001:36, расположенный по адресу: Пермский край, Пермский район, Лобановское с/п, д. Горбуново, ул. Центральная;

- с кадастровым номером 59:32:1260001:812, расположенный по адресу: Пермский край, Пермский район, Лобановское с/п, д. Горбуново, ул. Центральная, 3;

- с кадастровым номером 59:32:1260001:587, расположенный по адресу: Пермский край, Пермский район, Лобановское с/п, д. Горбуново, ул. Центральная, 4;

- с кадастровым номером 59:32:1260001:12, расположенный по адресу: Пермский край, Пермский район, Лобановское с/п, д. Горбуново, ул. Центральная, 2;

- с кадастровым номером 59:32:1260001:35, расположенный по адресу: Пермский край, Пермский район, Лобановское с/п, д. Горбуново, ул. Центральная, 2а;

- с кадастровым номером 59:32:1260001:1269, расположенный по адресу: Пермский край, Пермский район, Лобановское с/п, д. Горбуново, ул. Центральная;

- с кадастровым номером 59:32:1260001:1285, расположенный по адресу: Пермский край, Пермский район, Лобановское с/п, д. Горбуново, ул. Центральная;

- с кадастровым номером 59:32:1260001:1073, расположенный по адресу: Пермский край, Пермский район, Лобановское с/п, д. Горбуново;

- с кадастровым номером 59:32:1260001:648, расположенный по адресу: Пермский край, Пермский район, Лобановское с/п, д. Горбуново, ул. Центральная, 18б;

- с кадастровым номером 59:32:1260001:1127, расположенный по адресу: Пермский край, Пермский район, Лобановское с/п, д. Горбуново, ул. Центральная;

- с кадастровым номером 59:32:1260001:1279, расположенный по адресу: Пермский край, Пермский район, Лобановское с/п, д. Горбуново, ул. Центральная;

- с кадастровым номером 59:32:1260001:113, расположенный по адресу: Пермский край, Пермский район, Лобановское с/п, д. Горбуново, ул. Школьная, 6;

- с кадастровым номером 59:32:1260001:1129, расположенный по адресу: Пермский край, Пермский район, Лобановское с/п, д. Горбуново, ул. Центральная, з/у 20;

- с кадастровым номером 59:32:1260001:1130, расположенный по адресу: Пермский край, Пермский район, Лобановское с/п, д. Горбуново, ул. Школьная, 4;

- с кадастровым номером 59:32:1260001:697, расположенный по адресу: Пермский край, Пермский район, Лобановское с/п, д. Горбуново, ул. Школьная, 8;

- с кадастровым номером 59:32:1260001:802, расположенный по адресу: Пермский край, Пермский район, Лобановское с/п, д. Горбуново, ул. Школьная, 8;

- с кадастровым номером 59:32:1260001:1268, расположенный по адресу: Пермский край, Пермский район, Лобановское с/п, д. Горбуново, ул. Школьная, з/у 2/1;

- с кадастровым номером 59:32:1260001:512, расположенный по адресу: Пермский край, Пермский район, Лобановское с/п, д. Горбуново, ул. Школьная, 1а;

- с кадастровым номером 59:32:0000000:14673, расположенный по адресу: Пермский край, Пермский район, Лобановское с/п, д. Горбуново;

- с кадастровым номером 59:32:3960006:5563, расположенный по адресу: Пермский край, Пермский район, Лобановское с/п, д. Горбуново, ул. Сосновая, 1;

- с кадастровым номером 59:32:3960006:7460, расположенный по адресу: Пермский край, Пермский район, Лобановское с/п, д. Горбуново;

- с кадастровым номером 59:32:3960006:7363, расположенный по адресу: Пермский край, Пермский район, Лобановское с/п, д. Горбуново, ул. Кедровая;

- с кадастровым номером 59:32:3960006:5562, расположенный по адресу: Пермский край, Пермский район, Лобановское с/п, д. Горбуново, ул. Сосновая, 2;

- с кадастровым номером 59:32:3960006:7299, расположенный по адресу: Пермский край, Пермский район, Лобановское с/п, д. Горбуново, ул. Сосновая, з/у 3.

Срок: 49 лет.

Цель: Для размещения объекта электросетевого хозяйства «ВЛ 0,4 кВ от ТП-63565».

2. Утвердить границы публичного сервитута земельных участков, указанных в п. 1 настоящего распоряжения, согласно прилагаемой схеме расположения границ публичного сервитута.

3. Срок, в течение которого использование указанных в п. 1 настоящего

распоряжения земельных участков в соответствии с их разрешенным использованием будет невозможно или существенно затруднено в связи с осуществлением сервитута – не установлен.

4. Порядок установления зон с особыми условиями использования территорий и содержание ограничений прав на земельные участки в границах таких зон установлен Постановлением Правительства РФ от 24.02.2009 № 160 «О порядке установления охранных зон объектов электросетевого хозяйства и особых условий использования земельных участков, расположенных в границах таких зон».

5. Плата за публичный сервитут не устанавливается в соответствии с ч. 4 ст. 3.6 Федерального закона от 25.10.2001 года № 137-ФЗ «О введении в действие Земельного кодекса Российской Федерации».

6. Комитету имущественных отношений администрации Пермского муниципального района в течение 5 рабочих дней со дня подписания настоящего распоряжения:

6.1. Направить настоящее распоряжение правообладателям земельных участков, указанных в п. 1 распоряжения;

6.2. Направить настоящее распоряжение в Управление Федеральной службы государственной регистрации, кадастра и картографии по Пермскому краю;

6.3. Направить настоящее распоряжение в ОАО «МРСК Урала», а также сведения о лицах, являющихся правообладателями земельных участков, сведения о лицах, подавших заявления об учете их прав (обременений прав) на земельные участки, способах связи с ними, копии документов, подтверждающих права указанных лиц на земельные участки;

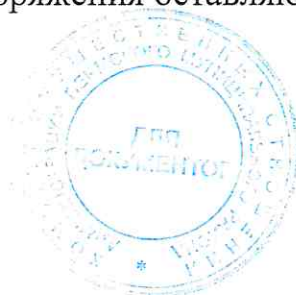
6.4. Направить в администрацию Лобановского сельского поселения настоящее распоряжение для опубликования в порядке, установленном для официального опубликования (обнародования) муниципальных правовых актов уставом поселения.

7. Разместить настоящее распоряжение на сайте Пермского муниципального района www.permraion.ru.

8. Настоящее распоряжение вступает в силу со дня его подписания.

9. Контроль исполнения распоряжения оставляю за собой.

Председатель комитета



Д.В. Ракицкий

Приложение № 1
к распоряжению
комитета имущественных
отношений администрации
Пермского муниципального района
от 12.05.2022 № 1841

ОПИСАНИЕ МЕСТОПОЛОЖЕНИЯ ГРАНИЦ

Публичный сервитут для размещения объекта электросетевого хозяйства «ВЛ 0,4кВ от ТП-63565»

(наименование объекта, местоположение границ которого описано (далее - объект))

Раздел 1

Сведения об объекте

Сведения об объекте		
№ п/п	Характеристики объекта	Описание характеристик
1	2	3
1	Местоположение объекта	Пермский край, Пермский район, деревня Горбуново
2	Площадь объекта +/- величина погрешности определения площади (Р+/- Дельта Р)	12550 кв.м ± 23 кв.м
3	Иные характеристики объекта	Публичный сервитут для размещения объекта электросетевого хозяйства «ВЛ 0,4кВ от ТП-63565» на срок 49 лет

Приложение № 2
к распоряжению
комитета имущественных
отношений администрации
Пермского муниципального района
от 12.05.2022 № 1841

Раздел 2

Сведения о местоположении границ объекта					
1. Система координат МСК-59, зона 2					
2. Сведения о характерных точках границ объекта					
Обозначение характерных точек границ	Координаты, м		Метод определения координат характерной точки	Средняя квадратическая погрешность положения характерной точки (М), м	Описание обозначения точки на местности (при наличии)
	X	Y			
1	2	3	4	5	6
1	498738.52	2239307.98	Метод спутниковых геодезических измерений (определений)	0.10	—
2	498743.52	2239308.12	Метод спутниковых геодезических измерений (определений)	0.10	—
3	498742.71	2239336.51	Метод спутниковых геодезических измерений (определений)	0.10	—
4	498712.18	2239368.45	Метод спутниковых геодезических измерений (определений)	0.10	—
5	498649.43	2239434.84	Метод спутниковых геодезических измерений (определений)	0.10	—
6	498644.28	2239453.64	Метод спутниковых геодезических измерений (определений)	0.10	—
7	498640.11	2239457.47	Метод спутниковых геодезических измерений (определений)	0.10	—
8	498640.25	2239461.19	Метод спутниковых геодезических измерений (определений)	0.10	—
9	498728.84	2239503.11	Метод спутниковых геодезических измерений (определений)	0.10	—
10	498726.72	2239500.44	Метод спутниковых геодезических измерений (определений)	0.10	—
11	498730.63	2239497.33	Метод спутниковых геодезических измерений (определений)	0.10	—
12	498739.29	2239508.21	Метод спутниковых геодезических измерений (определений)	0.10	—
13	498763.61	2239519.58	Метод спутниковых геодезических измерений (определений)	0.10	—
14	498783.16	2239518.73	Метод спутниковых геодезических измерений (определений)	0.10	—
15	498782.00	2239459.80	Метод спутниковых геодезических измерений (определений)	0.10	—
16	498771.22	2239463.54	Метод спутниковых геодезических измерений (определений)	0.10	—
17	498769.58	2239458.82	Метод спутниковых геодезических измерений (определений)	0.10	—
18	498786.96	2239452.78	Метод спутниковых геодезических измерений (определений)	0.10	—
19	498788.16	2239518.75	Метод спутниковых геодезических измерений (определений)	0.10	—
20	498859.32	2239520.84	Метод спутниковых геодезических измерений (определений)	0.10	—
21	498892.01	2239519.06	Метод спутниковых геодезических измерений (определений)	0.10	—
22	498892.28	2239524.05	Метод спутниковых геодезических измерений (определений)	0.10	—
23	498859.59	2239525.84	Метод спутниковых геодезических измерений (определений)	0.10	—
24	498788.35	2239523.72	Метод спутниковых геодезических измерений (определений)	0.10	—
25	498789.96	2239562.59	Метод спутниковых геодезических измерений (определений)	0.10	—
26	498790.24	2239590.31	Метод спутниковых геодезических измерений (определений)	0.10	—
27	498850.51	2239582.06	Метод спутниковых геодезических измерений (определений)	0.10	—
28	498851.19	2239587.02	Метод спутниковых геодезических измерений (определений)	0.10	—
29	498790.30	2239595.34	Метод спутниковых геодезических измерений (определений)	0.10	—
30	498790.64	2239634.28	Метод спутниковых геодезических измерений (определений)	0.10	—
31	498789.08	2239678.82	Метод спутниковых геодезических измерений (определений)	0.10	—
32	498776.99	2239705.12	Метод спутниковых геодезических измерений (определений)	0.10	—
33	498785.59	2239738.56	Метод спутниковых геодезических измерений (определений)	0.10	—
34	498791.34	2239770.12	Метод спутниковых геодезических измерений (определений)	0.10	—
35	498798.52	2239802.34	Метод спутниковых геодезических измерений (определений)	0.10	—
36	498813.40	2239809.38	Метод спутниковых геодезических измерений (определений)	0.10	—
37	498811.26	2239813.90	Метод спутниковых геодезических измерений (определений)	0.10	—
38	498800.14	2239808.63	Метод спутниковых геодезических измерений (определений)	0.10	—
39	498810.29	2239847.90	Метод спутниковых геодезических измерений (определений)	0.10	—
40	498823.09	2239845.23	Метод спутниковых геодезических измерений (определений)	0.10	—
41	498824.11	2239850.13	Метод спутниковых геодезических измерений (определений)	0.10	—
42	498811.41	2239852.77	Метод спутниковых геодезических измерений (определений)	0.10	—
43	498817.96	2239886.40	Метод спутниковых геодезических измерений (определений)	0.10	—
44	498854.23	2239881.43	Метод спутниковых геодезических измерений (определений)	0.10	—
45	498915.16	2239859.95	Метод спутниковых геодезических измерений (определений)	0.10	—
46	498967.57	2239871.99	Метод спутниковых геодезических измерений (определений)	0.10	—
47	498966.48	2239876.87	Метод спутниковых геодезических измерений (определений)	0.10	—
48	498915.46	2239865.16	Метод спутниковых геодезических измерений (определений)	0.10	—

Приложение № 4
к распоряжению
комитета имущественных
отношений администрации
Пермского муниципального района
от 12.05.2022 № 1841

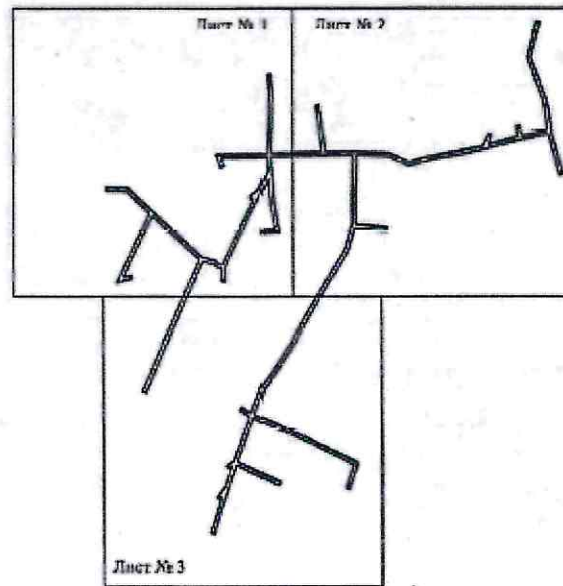
116	498688.03	2239528.43	Метод спутниковых геодезических измерений (определений)	0.10	-
117	498721.38	2239522.54	Метод спутниковых геодезических измерений (определений)	0.10	-
118	498753.33	2239520.28	Метод спутниковых геодезических измерений (определений)	0.10	-
119	498637.00	2239465.16	Метод спутниковых геодезических измерений (определений)	0.10	-
120	498616.21	2239465.52	Метод спутниковых геодезических измерений (определений)	0.10	-
121	498616.13	2239460.52	Метод спутниковых геодезических измерений (определений)	0.10	-
122	498635.21	2239460.21	Метод спутниковых геодезических измерений (определений)	0.10	-
123	498635.02	2239455.35	Метод спутниковых геодезических измерений (определений)	0.10	-
124	498639.85	2239450.93	Метод спутниковых геодезических измерений (определений)	0.10	-
125	498644.20	2239435.03	Метод спутниковых геодезических измерений (определений)	0.10	-
126	498666.16	2239359.38	Метод спутниковых геодезических измерений (определений)	0.10	-
127	498668.11	2239354.77	Метод спутниковых геодезических измерений (определений)	0.10	-
128	498646.57	2239430.59	Метод спутниковых геодезических измерений (определений)	0.10	-
129	498705.65	2239368.05	Метод спутниковых геодезических измерений (определений)	0.10	-
130	498693.77	2239363.42	Метод спутниковых геодезических измерений (определений)	0.10	-
131	498659.43	2239347.50	Метод спутниковых геодезических измерений (определений)	0.10	-
132	498621.84	2239330.64	Метод спутниковых геодезических измерений (определений)	0.10	-
133	498624.40	2239340.91	Метод спутниковых геодезических измерений (определений)	0.10	-
134	498619.54	2239342.12	Метод спутниковых геодезических измерений (определений)	0.10	-
135	498614.51	2239321.84	Метод спутниковых геодезических измерений (определений)	0.10	-
136	498661.50	2239343.03	Метод спутниковых геодезических измерений (определений)	0.10	-
137	498695.72	2239358.82	Метод спутниковых геодезических измерений (определений)	0.10	-
138	498709.38	2239364.14	Метод спутниковых геодезических измерений (определений)	0.10	-
139	498737.77	2239334.45	Метод спутниковых геодезических измерений (определений)	0.10	-
I	498738.52	2239307.98	Метод спутниковых геодезических измерений (определений)	0.10	-

3. Сведения о характерных точках части (частей) границы объекта

Обозначение характерных точек части границы	Координаты, м		Метод определения координат характерной точки	Средняя квадратическая погрешность положения характерной точки (М), м	Описание обозначения точки на местности (при наличии)
	X	Y			
1	2	3	4	5	6
-	-	-	-	-	-

Приложение № 5
к распоряжению
комитета имущественных
отношений администрации
Пермского муниципального района
от 12.05.2022 № 1841

Схема расположения границ публичного сервитута объекта



Масштаб 1:8000

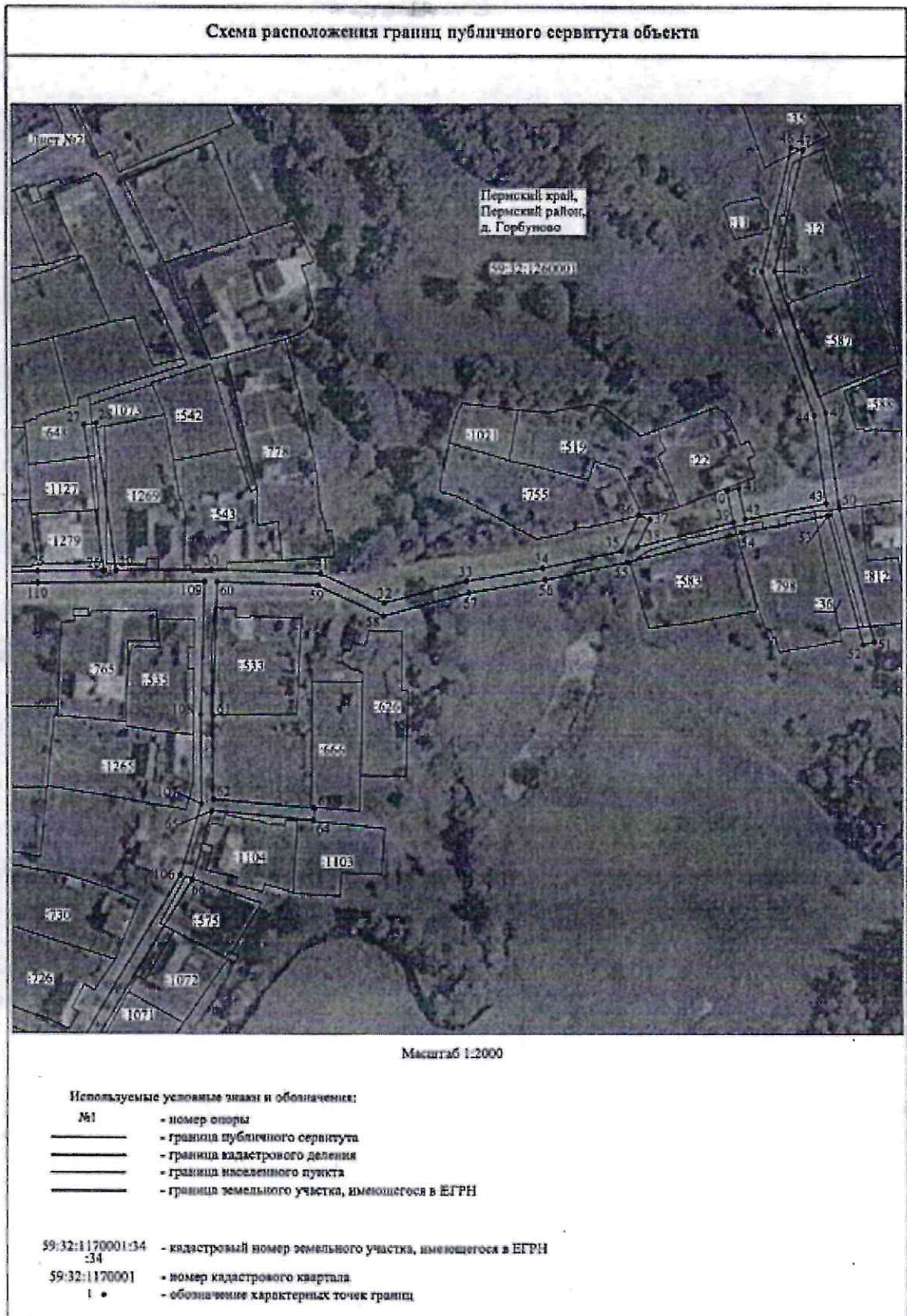
Используемые условные знаки и обозначения:

— - граница публичного сервитута

Приложение № 6
к распоряжению
комитета имущественных
отношений администрации
Пермского муниципального района
от 12.05.2022 № 1841



Приложение № 7
к распоряжению
комитета имущественных
отношений администрации
Пермского муниципального района
от 12.05.2022 № 1841



Приложение № 8
к распоряжению
комитета имущественных
отношений администрации
Пермского муниципального района
от 12.05.2022 № 1841

